



THE SIXTH SENSE



NIFTY Tests Support at 21900 Once Again. Midcaps and Smallcaps Outperform the Main Index

Hello Readers

NIFTY tested crucial support at 21900 last week and bounced from the level. Index might undergo extended sell off only if support at 21900 is broken. At the same time, NIFTY may be facing tough resistance at 21528 levels in this week. In such a volatile market scenario even very short term supports are very important for the structure to hold strong. So, traders are advised to be cautious for the next two weeks

India's Midcap and Smallcap indices are outperforming the main index, whereas BANKNIFTY is underperforming NIFTY. This is a typical scenario and there can be sudden trend reversals if short term supports are broken. So, traders need to keep their eyes open at short term trends.

This week's Sixth Sense is specifically dedicated for managing the short term fluctuations in the indices. We sincerely hope Sixth Sense helps all our beloved readers to effectively manage their positions in this volatile market conditions.

Thanks and regards,
Team Qartelz

MANAGE YOUR MONDAY MORNING TRADE (NIFTY)

(Complimentary Section for The Sixth Sense Lovers)

People often ask the question "how to get clarity on next day's Market movement". We are giving you a solution in this section.

First, let us have a look at the most important support and resistance level for NIFTY on Monday



Manage Your Tuesday Morning Trade (NIFTY) (Complimentary Section for The Sixth Sense Lovers)

People often ask the question "how to get clarity on next day's Market movement". We are giving you a solution in this section.

First, let us have a look at the most important support and resistance level for NIFTY on Tuesday



(NIFTY Support and Resistance Levels for Tuesday Source:www.investing.com)

NIFTY might be facing crucial hurdle near 22500. Index might be taking 22385 as a crucial support for intraday. If 22290 is broken, it can be seen as a major reversal sign. So, traders need to be very cautious at this level

NIFTY Weekly Outlook

NIFTY Tests Major Break Down Level 21900 again!



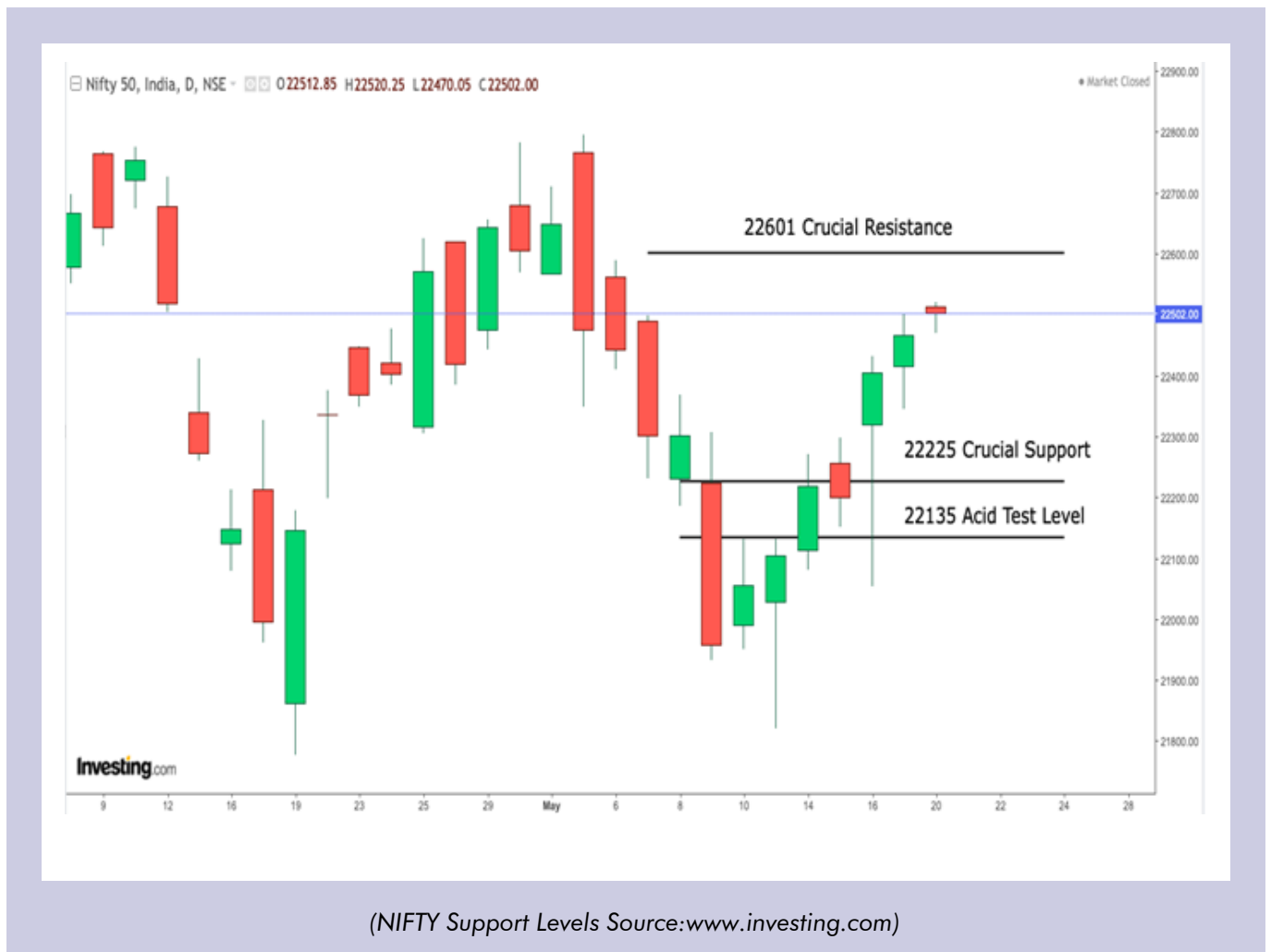
(NIFTY Major Support Level Source:www.investing.com)

NIFTY has got major support at 21900 levels and this level was acting as a major holding point for the index for last 3 months. NIFTY tested the support level once again last week and spiked from the level. Now the support level is still holding and NIFTY might go for a deeper correction only if this support is broken.

Given election results are to be announced on June 4th, markets are awaiting a lot of volatility in the coming days.

NIFTY Weekly Outlook

NIFTY Major Support Levels for the Week



Index might be getting strong support at 22225. If this level is broken, index will find crucial support at 22135. Major resistance for the index is placed at 22601 levels.

BANKNIFTY Weekly Outlook

BANKNIFTY is relatively weaker compared to NIFTY and the index faces major resistance near 48203. Index has got supports at 47080. If this level is protected, index might consolidate or might move higher



(BANKNIFTY Support Levels Source:www.investing.com)

If support at 47080 is broken, then index might undergo strong sell off. So, traders need to be cautious around this region.

BANKNIFTY Short Term Outlook

BANKNIFTY is relatively weaker compared to NIFTY and the index faces major resistance near 48203. Index has got supports at 47080. If this level is protected, index might consolidate or might move higher



(BANKNIFTY Support Levels Source:www.investing.com)

BANKNIFTY might find strong support near 47851 levels in the short run. If the index breaks 47595 index might undergo extended sell off scenario. So, given the extend of volatility, traders need to be cautious around these regions.

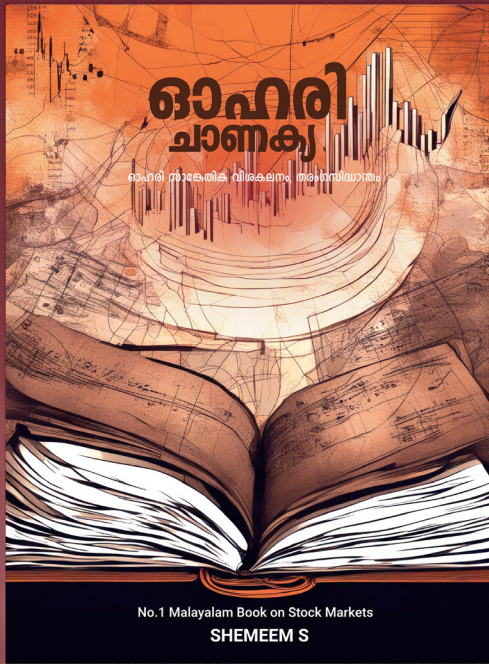
ഡോ തിയറിയെപ്പറ്റിയും
എല്യൂട്ട് വേവ് തിയറിയെപ്പറ്റിയും
ലോകത്താദ്യമായി പ്രാദേശിക
ഭാഷയിൽ ഒരു പുസ്തകം
രചിക്കപ്പെട്ടിരിക്കുന്നു

ഓഹരി ചാണക്യ

നിങ്ങളുടെ കോപ്പി
ഇന്ന് തന്നെ കരസ്ഥമാക്കൂ.

Visit: www.qartelz.com

<https://qartelz.com/product/ohari-chanakya>



മാതൃഭൂമി 2024 ജനുവരി 29
• തിങ്കളാഴ്ച

**സാങ്കേതിക വിശകലനം നടത്തി
ഓഹരിയിൽ
നേട്ടമുണ്ടാക്കാം**

► മലയാളിയുടെ നിക്ഷേപത്തിന്റെ നല്ലൊരു പങ്കും ഫിക്സഡ് ഡിപ്പോസിറ്റുകളിലും ചിട്ടയിലും സ്വർണത്തിലും റിയൽ എസ്റ്റേറ്റിലുമൊക്കെ ഒതുങ്ങാറാണ് പതിവ്. ഓഹരിവിപണിയെ നഷ്ടസാധ്യത മാത്രമുള്ള ഇടമായി കണ്ട് നാം മാറിനടക്കുന്നു. എന്നാൽ, വിപണി ഏതു ദിശയിലേക്കാണ് സഞ്ചരിക്കുന്നതെന്നും ഓഹരിയുടെ ടെൻഡൻസ് മനസ്സിലാക്കിയാൽ നിക്ഷേപം എളുപ്പമായി. ഇതിനൊപ്പം, ഓഹരിയുടെ മുന്നേറ്റം ഏതു ലക്ഷ്യസ്ഥാനത്തിലേക്കാണ് നേടാനുണ്ടെന്നു കൃത്യമനസ്സിലാക്കേണ്ടതുണ്ട്. എലിയട്ട് വേവ് തിയറി, ഡൗ തിയറി തുടങ്ങിയ സാങ്കേതിക വിശകലനങ്ങളാണ് (ടെക്നിക്കൽ അനാലിസിസ്) അത് മനസ്സിലാക്കാനുള്ള മാർഗ്ഗങ്ങൾ. അതേക്കുറിച്ച് ഉദാഹരണങ്ങൾ സഹിതം വിശദീകരിക്കുകയാണ് 'ഓഹരി ചാണക്യ' എന്ന പുസ്തകത്തിലൂടെ ഈ മേഖലയിൽ പ്രവർത്തിക്കുന്ന എസ്. ഷേമീം. 'കാർട്ടെൽസ് പബ്ലിക്കേഷൻസ്' (Qartelz) ആണ് പ്രസാധകർ.

ഓഹരി ചാണക്യ
എസ്. ഷേമീം
കാർട്ടെൽസ് പബ്ലിക്കേഷൻസ്,
കൊച്ചി

